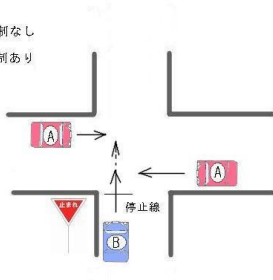


エスト保険の「エスト」とは英語の「最上級の」という意味を加える ~ est から引用し、最上級の代理店になる決意を込め2002年秋に設立しました。私達は保険商品を通じて皆様方に最上級の安心と満足を提供していきます。

新年度に入りました。新しい出会いの季節です。
今回は一方に一旦停止のある交差点内での事故の例です。この時の過失割合はどのくらいでしょうか？
(自動車A一時停止規制なし 自動車B一時停止規制なし)

①

- ㊤ 一時停止の規制なし
- ㊦ 一時停止の規制あり



②

よくある事故ですね。
一旦停止をきちんとしてないと
事故につながります。



そがんたいね！
交差点での一旦停止は必須！
しっかりと止まらんといいかん
たいね！

③

そうですね。交差点での一旦
停止は必ずしっかりととまらな
いといけません。



今回のケースのポイントは
自動車Bが一時停止後進入か
どうかです。

④

今回の基本の過失割合は、
自動車A20:自動車B80となりま
す。
修正要素として、自動車Bが一
時停止をした後の侵入の場合
には自動車A40:自動車B60と
なります。



新年度で初めて車を運転される
方や新しく購入しなれない車を
運転される方が多い時期です。
安全運転を心がけましょう。

当社は生命保険8社、損害保険1社の終身保険・医療保険・がん保険・年金保険・自動車保険・自賠責保険・火災保険・傷害保険・旅行保険・賠償責任保険・積立保険・超保険など各種取り扱っている総合代理店です。また、熊本県職員互助会団体・熊本県教職員団体・日本赤十字社団体・文部科学省団体なども取り扱ってます。お気軽にお問い合わせ下さい。

(株)アップワード・エスト保険 熊本市南区田井島1-3-50 ガレリアII TEL 096-223-8105



元田



徳永



原田



谷口



井澤



吉武



小島



大坂

今回のテーマは

社会保障制度の改訂

についてです。

4月から暮らしに関する様々な制度やサービスの変更。医療や介護の保険料や窓口負担が増えることになりました。

○医療

- ・医療サービスの公定価格見直し
診察代・入院代など0.55%上がる
薬代1.74%下がる
- ・75歳以上の医療保険料アップ
年金収入が年間211万の場合 平均月5400円→約6300円に上がる
会社員から浮揚されていた人の一部は 月1130円→約1890円
- ・入院時の食事代アップ
住民税課税世帯の人は1食360円→460円に値上げ

○介護・福祉

- ・介護サービスの公定価格見直し
さまざまな介護保険サービスの値段が変更全体で0.54%上がる
- ・障害福祉サービスの公定価格見直し
重度障害者や医療的ケア児らの支援への報酬は増え、
全体で0.47%上がる

その他にも働き方、税金、食品等様々な改定が起こっています。
今まで準備されていたものでは賄いきれない部分や補てんしすぎている部分が出てくる可能性がございますので一度現在の準備しているもの足りないものの確認をしてみましょう。

取り扱い保険会社

取扱生命保険会社

- アクサ生命 ■アメリカンファミリー生命 ■メットライフ生命 ■オリックス生命 ■ソニー生命
■損保ジャパン日本興和ひまわり生命 ■東京海上日動あんしん生命 ■エヌエヌ生命

取扱損害保険会社

- 東京海上日動火災保険