

エスト保険の「エスト」とは英語の“最上級の”という意味を加える～estから引用し、最上級の代理店になる決意を込め2002年秋に設立しました。私達は保険商品を通じて皆様方に最上級の安心と満足を提供していきます。

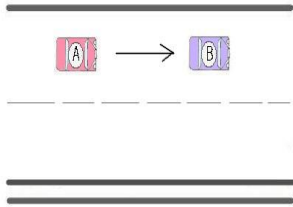
Q.問題

過ごしやすい季節になってまいりました。行楽シーズンですね。

今回は高速道路での事故です。高速道路内で車Bが停車しているところに車Aが追突してしまった場合です。この場合の過失割合はどのくらいでしょうか？

①

- Ⓐ 追突車
- Ⓑ 被追突車



②

高速道路内での事故。
危ないですね。



小島



徳永

高速道路は気を付けなりたい。
これはB車はとまっとるなら
100%A車が悪かとじゃなか
とね??

③

非常に危険な事故になります
ね。
高速道路内での事故は被害も
大きくなります。



井澤



原田

今回のポイントはB車の状況です。

④

今回の過失の基本割合はA
車60:B車40です。
修正要因としてはB車の状況
になります。B車が車道をふさ
いでいる場合や停止常時機
材を出しているかによって割
合が変わります。
行楽シーズンで高速道路を利用
する機会も増えるかと思ひ
ます。
安全運転を心がけましょう。



谷口

当社は生命保険8社、損害保険1社の終身保険・医療保険・がん保険・年金保険・自動車保険・自賠責保険・火災保険・傷害保険・旅行保険・賠償責任保険・積立保険・超保険など各種取り扱っている総合代理店です。また、熊本県職員互助会団体・熊本県教職員団体・日本赤十字社団体・文部科学省団体なども取り扱ってます。お気軽にお問い合わせ下さい。

(株)アップワード・エスト保険 熊本市南区田井島1-3-50 ガレリアII TEL 096-223-8105



元田



徳永



原田



谷口



井澤



吉武



小島



大坂

乳がんについて

●乳がんとはどのような病気でしょうか。

女性の乳房は、乳頭を中心に乳腺が放射状にたくさん並んでおり、それぞれの乳腺は小葉に分かれ、小葉は乳管という管でつながっています。乳がんの約90%はこの乳管から発生します。年代別ですと、乳がんの罹患率は30代後半から増加し始め、40代後半から50代前半でピークとなります。さらに60代前半で再びピークを迎える傾向があります。

また、最近では20代や30代の乳がん発症率が高まっています。

近年ではキャスターの小林麻央さんやタレントの北斗晶さんなど、有名人の罹患も話題となりました。

●乳がんには大きく分けて以下の2つタイプがあります。

①非浸潤性の乳がん

がんが腺小葉や乳管内に留まっており、転移する可能性が低い早期の乳がんです。しこりをつくらないタイプが多く、症状はほとんどみられないため検診で発見されるケースがほとんどです。

非浸潤がんの段階で治療を開始すればほぼ治すことができますが、そのままにしておくと浸潤がんに発展するケースもあります。

②浸潤性の乳がん

周囲の組織に浸潤しながら広がり、リンパや血液の流れによってリンパ節、骨、肺、肝臓、脳などに転移する可能性のある乳がんです。

●乳がんの治療には、どのようなものがあるのでしょうか。

①手術(外科的療法)

乳ガン治療の基本は「手術(外科療法)」です。手術では、乳房にできた「がん」「がん組織を含めた周りの正常組織」を同時に切除します。

②放射線療法

乳がんでは外科手術でがんを切除した後に乳房やその領域の再発を予防する目的で行う場合(これを「術後放射線療法」といいます)と

骨の痛みなど転移した病巣による症状を緩和するために行う場合があります。

③薬物療法

乳がんの治療に用いられる薬は、ホルモン療法、化学療法、新しい分子標的療法の3種類に大別されます。

なかでも、新しい分子標的薬である「ハーセプチン」は、乳がん細胞の増に関与するタンパク質を狙い撃ちできるため、高い効果を期待でき

副作用も少ないといわれている反面、治療費は高価になります。

がんは2人に1人がかかる病気と言われています。

定期的な検診と万が一の時の備えはしっかりと用意しましょう。

取り扱い保険会社

取扱生命保険会社

■アクサ生命 ■アメリカンファミリー生命 ■メットライフ生命 ■オリックス生命 ■ソニー生命
■損保ジャパン日本興和ひまわり生命 ■東京海上日動あんしん生命 ■エヌエヌ生命

取扱損害保険会社

■東京海上日動火災保険