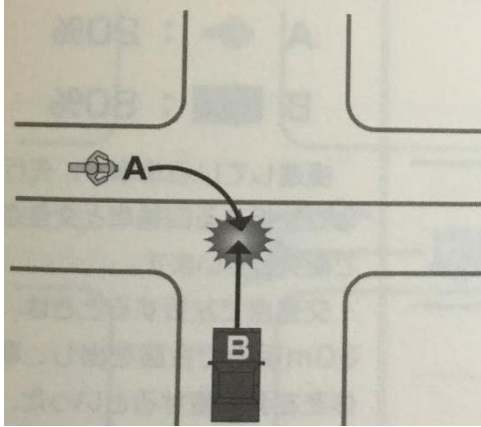


エスト保険の「エスト」とは英語の「最上級の」という意味を加える～estから引用し、最上級の代理店になる決意を込め2002年秋に設立しました。私達は保険商品を通じて皆様方に最上級の安心と満足を提供していきます。

Q
9月になり、少しずつ涼しい日が増えてきました。
さて今回の問題ですが、優先道路を走行中の二輪車Aが非優先道路へ右折で侵入した際、図のように直進してきた自動車Bと接触しました。この際の過失割合はどのくらいでしょうか？

①



②

右折で侵入する際は十分注意する必要があるのですが、今回は二輪車が悪いのでは？



小島



徳永

なんばいいよっとね！
優先道路への自動車の侵入の
ほうが注意せなりたい！
自動車が悪かとじゃなか？

③

徳永さんが正解です！
今回のケースは自動車が悪く
なります。



井澤



原田

今回のケースのポイントは
自動車の優先道路への侵入に
なります。

④

今回の基本の過失割合は、二輪車A20自動車B80となります。
逆に二輪車が非優先道路を直進中優先道路から右折してきた自動車と接触した場合二輪車40:自動車60となります。



谷口

秋は観光シーズンで自動車も増えます。安全運転を心がけましょう。

当社は生命保険8社、損害保険1社の終身保険・医療保険・がん保険・年金保険・自動車保険・自賠責保険・火災保険・傷害保険・旅行保険・賠償責任保険・積立保険・超保険など各種取り扱っている総合代理店です。また、熊本県職員互助会団体・熊本県教職員団体・日本赤十字社団体・文部科学省団体なども取り扱ってます。お気軽にお問い合わせ下さい。

(株)アップワード・エスト保険 熊本市南区田井島1-3-50 ガレリアII TEL 096-223-8105



元田



徳永



原田



谷口



井澤



吉武



小島



大坂

今回のテーマは

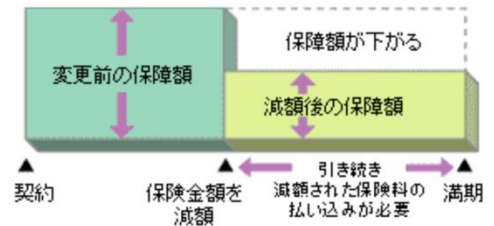
保険料の負担軽減と払込の中止

についてです。

保険料の負担を軽くしたいとき

・保険金の減額

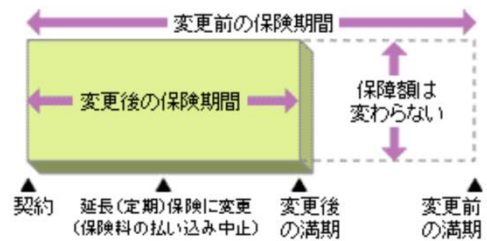
- ・保険金額を減額することにより、それ以降の保険料の負担を軽くする方法です
- ・減額した部分は解約したものとして取り扱われます。
- ・各種特約の保障額が同時に減額される場合もあります。



途中から保険料を払い込まずに、契約を有効に続けたいとき

・延長(定期)保険への変更

- ・保険料の払い込みを中止して、その時点での解約返戻金をもとに、死亡保障のみの定期保険に変更する方法です。
- ・死亡保険金はもとの保険と同額ですが、保険期間が短くなることがあります。
- ・付加している各種特約は消滅します。
- ・解約返戻金が少ない場合、変更できないことがあります。また、保険の種類によっては、利用できない場合があります。



・払済保険への変更

- ・保険料の払い込みを中止して、その時点での解約返戻金をもとに、保険期間をそのままにした保障額の少ない保険(同じ種類の保険または養老保険)に変更する方法です。
- ・付加している各種特約は消滅します。ただし、リビング・ニーズ特約は継続するのが一般的です。
- ・解約返戻金が少ない場合、変更できないことがあります。また、保険の種類などによっては、利用できない場合があります。

取り扱い保険会社

取扱生命保険会社

- アクサ生命 ■アメリカンファミリー生命 ■メットライフ生命 ■オリックス生命 ■ソニー生命
- 損保ジャパン日本興和ひまわり生命 ■東京海上日動あんしん生命 ■エヌエヌ生命

取扱損害保険会社

- 東京海上日動火災保険