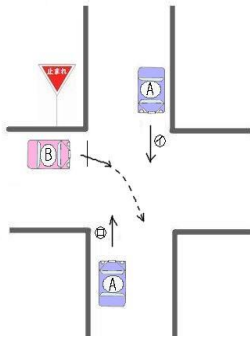


エスト保険の「エスト」とは英語の「最上級の」という意味を加える～estから引用し、最上級の代理店になる決意を込め2002年秋に設立しました。私達は保険商品を通じて皆様方に最上級の安心と満足を提供していきます。

Q.
6月に入り梅雨の時期がやってきました。
今回は信号のない交差点で、右折車Bが一時停止義務違反をしている場合の、交差点を直進する車Aとの事故の過失割合はどのくらいでしょうか。

①

Ⓐ 直進車
Ⓑ 右折車



②

これは一時停止義務違反しているなら車Bがわるいでしょうね。



小島



徳永

そうね！やっぱり交通ルールは守らんといかんたいね！

③

そうですね。
今回のケースは車Bの方が悪い事例になります。



井澤

④

今回の基本の過失割合は、自動車A15:自動車B85となります。
修正要素として、自動車Aに速度違反があった場合には+10~20の修正が入ります。

6月は雨が多く、視界が狭くブレーキも効きづらかったり運転しづらい季節です。
いつも以上に安全運転に気を付けましょう。



谷口



原田

今回のケースのポイントは一時停止義務違反になります。

当社は生命保険8社、損害保険1社の終身保険・医療保険・がん保険・年金保険・自動車保険・自賠責保険・火災保険・傷害保険・旅行保険・賠償責任保険・積立保険・超保険など各種取り扱っている総合代理店です。また、熊本県職員互助会団体・熊本県教職員団体・日本赤十字社団体・文部科学省団体なども取り扱ってます。お気軽にお問い合わせ下さい。

(株)アップワード・エスト保険 熊本市南区田井島1-3-50 ガレリアII TEL 096-223-8105



元田



徳永



原田



谷口



井澤



吉武



小島



大坂

今回のテーマは

障害年金

についてです。

病気やけがなどで障害が生じたときに支給される「障害年金」

「障害年金」は、私たちが病気やけがなどによって障害の状態になったとき、生活を支えるものとして支給されます。「障害の状態」とは、視覚障害や聴覚障害、肢体不自由などの障害だけでなく、がんや糖尿病、心疾患、呼吸器疾患などの内部疾患により、長期療養が必要で仕事や生活が著しく制限を受ける状態になったときなども含まれます。また、障害手帳をもっていない場合でも、障害年金を受けることができます。

障害の程度や配偶者・子どもの有無によって、支給される年金額が決まります

障害基礎年金の年間支給額(平成28年度)は、1級障害が975,125円、2級障害が780,100円。18歳到達年度の末日までの間にある子(または1級・2級の障害の状態にある20歳未満の子)がいる場合は、その数に応じて、子ども1人につき一定額(子ども2人までは1人につき224,500円、3人目以降は1人につき74,800円)が加算されて支給されます。

障害厚生年金の年金額は、厚生年金加入期間中の標準報酬額と加入期間で算出され、「報酬比例の年金額」とも言われます。1級障害は報酬比例の年金額の1.25倍、2級障害は報酬比例の年金額が、障害厚生年金として支給されます。また、65歳未満の配偶者がいる場合は、224,500円(平成28年度)が加算されて支給されます。1級障害、2級障害の障害厚生年金を受けられる方には、配偶者加算がされるほか、併せて障害基礎年金も受けられます。また、3級障害の障害厚生年金および障害手当金は、厚生年金に加入していた場合のみ、支給が受けられます。

| | 障害基礎年金 | 障害厚生年金 |
|----------------|------------------------|---|
| 1級障害 | 975,125円 + 子の加算額 | (報酬比例の年金額)×1.25 + 配偶者の加給年金額 |
| 2級障害 | 780,100円 + 子の加算額 | (報酬比例の年金額) + 配偶者の加給年金額 |
| 3級障害 | | (報酬比例の年金額) 585,100円に満たない ときは、585,100円 |
| 障害手当金 (一時金) | | (報酬比例の年金額)×2 1,170,200円に満たない ときは、1,170,200円 |

取り扱い保険会社

取扱生命保険会社

■アクサ生命 ■アメリカンファミリー生命 ■メットライフ生命 ■オリックス生命 ■ソニー生命
■損保ジャパン日本興和ひまわり生命 ■東京海上日動あんしん生命 ■エヌエヌ生命

取扱損害保険会社

■東京海上日動火災保険